

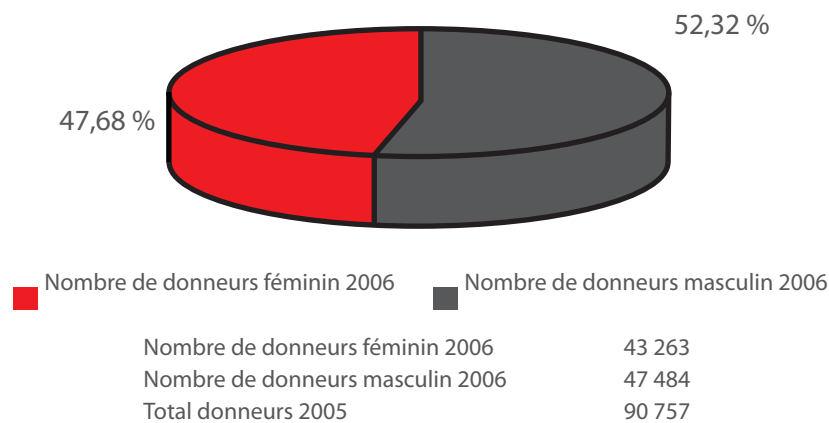


## Les donneurs

### 1 Ensemble des donneurs (dons de sang, plasma et plaquettes)

Nouveaux donneurs	13 317
Donneurs occasionnels	11 163
Donneurs réguliers	63 237
<u>Candidats</u>	<u>3 040</u>
<b>Total Donneurs</b>	<b>90 757</b>

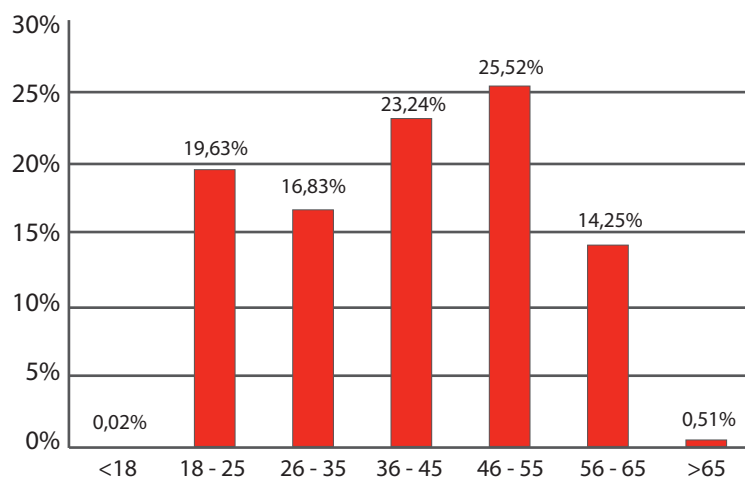
### 2 Total donneurs par sexe



### 3 Les tranches d'âge des donneurs

Les différentes classes d'âge sont représentées de façon relativement équilibrée, par rapport au total des donneurs.

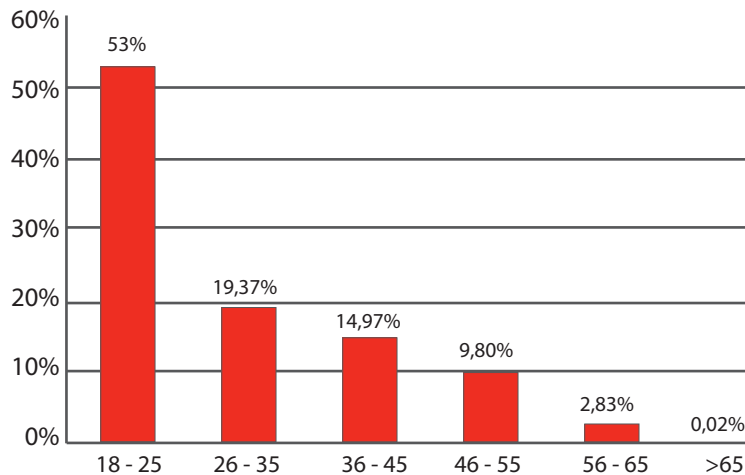
Les efforts de recrutement auprès des jeunes donneurs (les 18-25 ans) semblent encourageants, mais doivent se poursuivre; cette classe d'âge représente environ 20% du total de nos donneurs.



# Statistiques 2006

## 4 Les nouveaux donneurs

L'importance de notre action auprès des jeunes ressort de ce graphique puisqu'en effet, plus de la moitié de nos nouveaux donneurs recrutés font partie de la tranche des 18-25 ans.



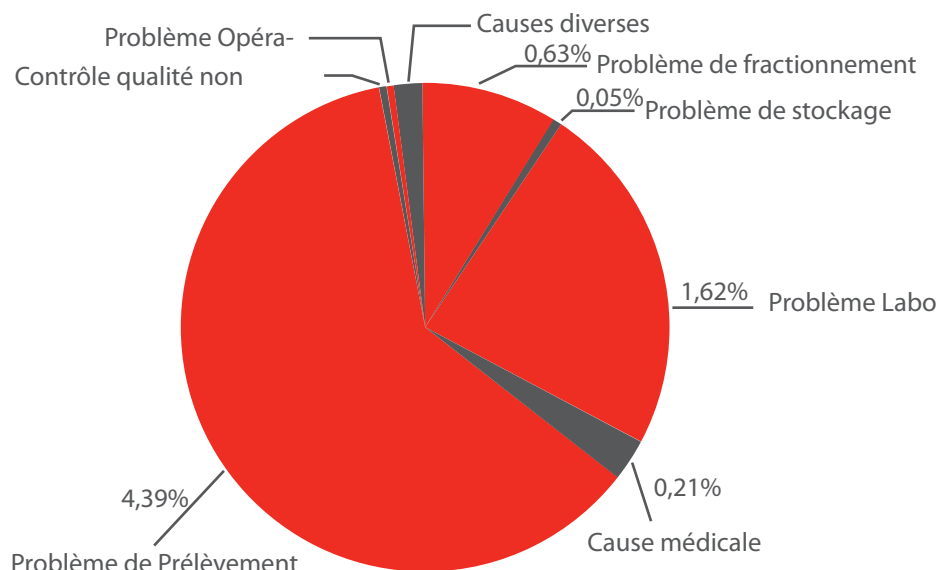
## 5 Produits non - utilisables

En 2006, 161 387 produits<sup>(\*)</sup> ont été issues des prélèvements de sang total.

7,11% de ces produits sont rejetés pour des causes qui peuvent se décliner comme suit :

- 0,63% pour cause de problème survenant lors des fractionnements (problème humain ou mécanique qui rend le produit inutilisable).
- 0,05% pour cause de problème de stockage (rupture de la chaîne du froid).
- 0,21% pour causes médicales diverses concernant le donneur.
- 4,39% pour des problèmes liés au processus de prélèvement et rend le produit inutilisable (rupture d'une poche, volume prélevé insuffisant,...).
- 0,05% suite à un contrôle non conforme.
- 0,15% pour des causes diverses.
- 0,01% pour des problèmes opérateur.
- 1,62% pour des problèmes de labo.

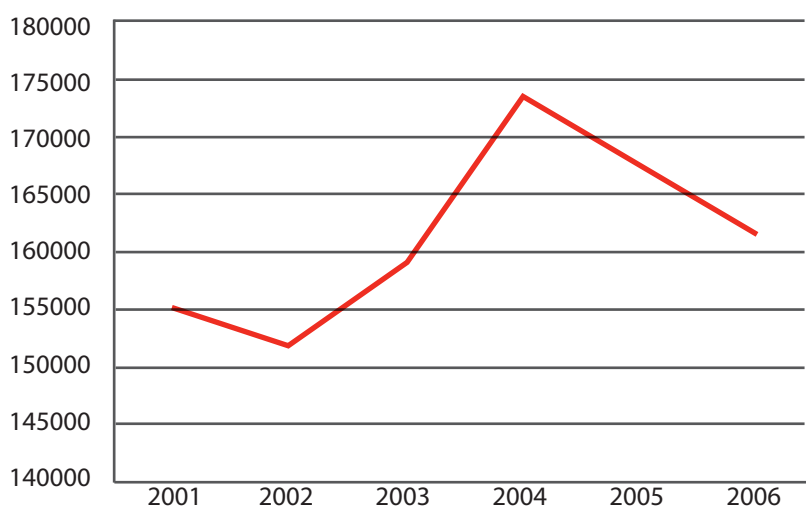
<sup>(\*)</sup> Concentrés érythrocytaires et sang total.



## Les prélèvements

### 1 Les prélèvements de sang complet

Lorem ipsum dolor sit amet, consectetur adipiscing elit. Sed do eiusmod tempor incididunt ut labore et dolore magna aliqua. Ut enim ad minim veniam, quis nostrud exercitation ullamco laboris nisi ut aliquip ex ea commodo consequat. Duis aute irure dolor in reprehenderit in voluptate velit esse cillum dolore eu fugiat nulla pariatur. Excepteur sint occaecat cupidatat non proident, sunt in culpa qui officia deserunt mollit anim id est laborum.

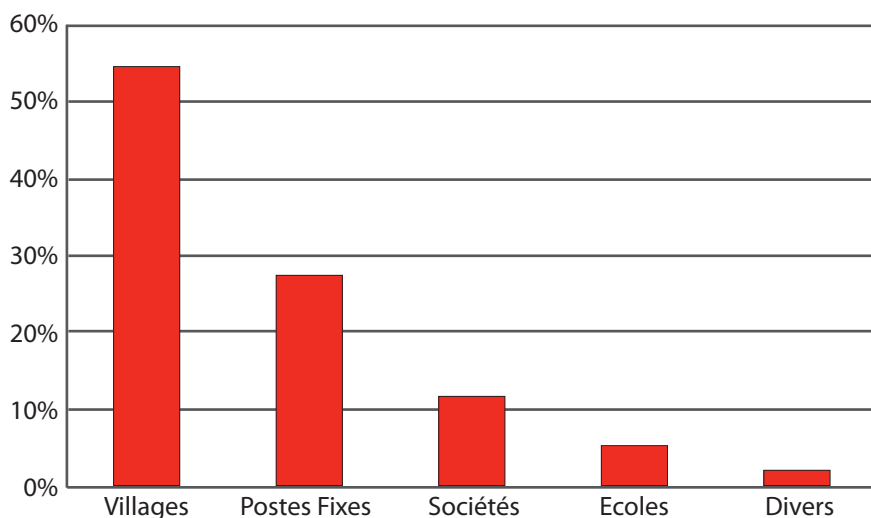


2001	155083
2002	151835
2003	159083
2004	173602
2005	167902
2006	161499

### 2 Répartition des prélèvements de sang

Le graphique ci-dessous démontre toute l'importance des unités itinérantes des Centres de Transfusion.

En effet, elles prélèvent 73% des dons de sang, et ce, rappelons-le, sur environ 700 points de récolte répartis dans toute la Wallonie.

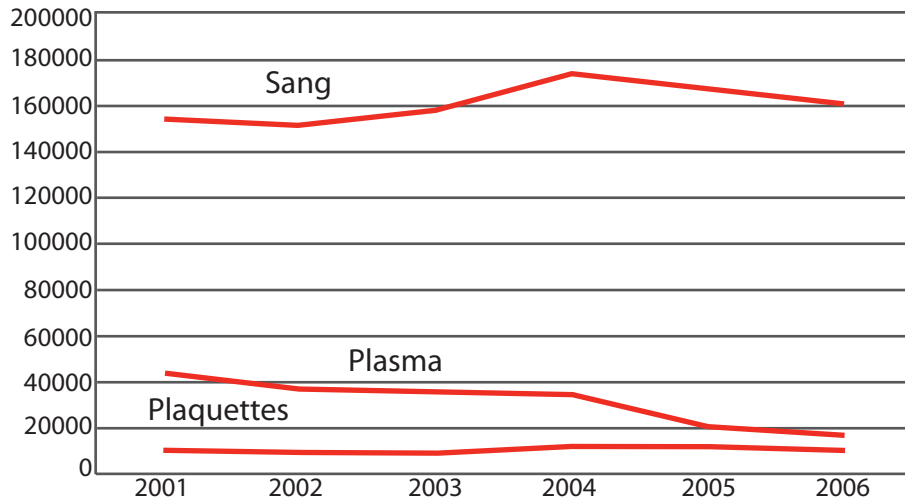


Villages	54,58%
Postes Fixes	27,30%
Sociétés	11,43%
Ecoles	4,84%
Divers	1,85%

# Statistiques 2006

## 3 Les prélèvements de sang , plasma et plaquettes

Lore dolore tisis nostinc illaore do doloboreet utem erostin utat laor ipis adiam amcommy nim ip eugait irit adiam volobore magna cor susto eugait, commodolor adiam dipisi eraesed magnim am in hent amconsequis am, con vel ulput il iustrud eu feugait ipsusci tincip eros ad tin utpatum veli- sim nissequ ipsuscipis er adiam, vulputpatio commy niatio con hendit loborperos alisit atem ipsum



	2001	2002	2003	2004	2005	2006
<b>sang</b>	155 083	151 835	159 083	173 602	167 902	161 499
<b>plasma</b>	44 515	37 791	36 106	34 691	20 538	17 013
<b>plaquettes</b>	10 155	9 994	9 995	12 066	11 921	10 293

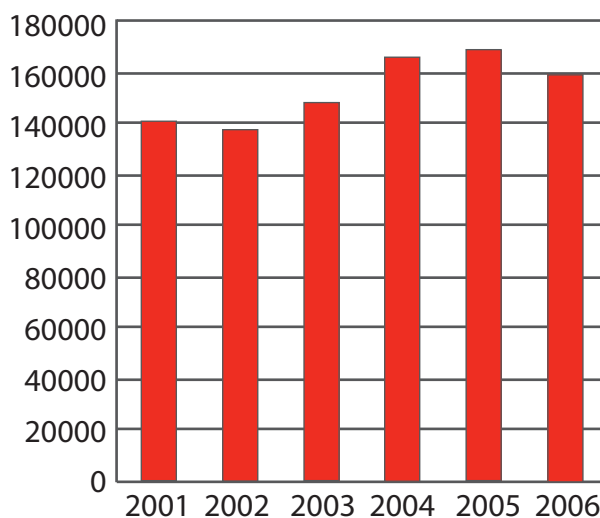
## Distribution

### 1 Distribution des globules rouges concentrés

Ad re denem stis, nerevive, seracibulius ad addum.

Satia patus ses es bon vivera inven it? Am. Nihilium ad sula stus boncultiam se, nontus diem prit, stiaequ norum aur hoca moerbis Mari sulin dum acibus remustraetia intiam perfint.

Opopora revit? Nihilnequod converra nostoris spero intebus ultissit.

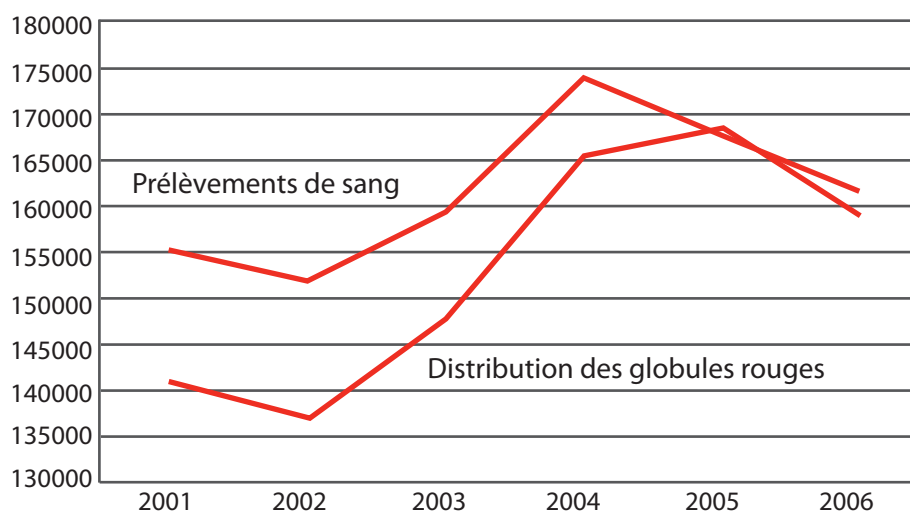


2001	140949
2002	136984
2003	147678
2004	165482
2005	168580
2006	158834

# Statistiques 2006

## 2 Evolution des prélèvements et de la distribution

Entra vat, iam ad patilintilis intiumed pubit; huconostiam fur. Mor hocom oressimo cris, ut audeterfita movehena, dea publiurnicae patquo egilium senaturora di, qui publici culin stilius senatis fex non vilis, sa it? P. Habent, nihint. Ad seris et et, C. Se det que mendaci suncut L. Ehem hilisus hilissedite ex stimoditus corum is M. Em norterfece essimis soludame acchum terfit C. Evit, nihilis trorte, cre a ponterit, spiorum iam avenisul hacies! Temne id re puliam poerobusse, cercerae medem faciam



	2001	2002	2003	2004	2005	2006
Prélèvements de sang	155 083	151 835	159 083	173 602	167 902	161 499
Distribution des globules rouges	140 949	136 984	147 678	165 482	168 580	158 834

## 3 Plaquettes récoltées

Re tatum inim aut lutatem quipit, velesto dolor si tisis nonsequi exeraessit, qui esed do od eugue magniam conulput prat exer ipit lutpatisim vel dolor sustrud tat in volore feu feupisi. Lobor at volore feu te moduluptat verit lor suscidui tat ex ectem del iurerit, commodo lobore dolorem vel eugait, quam alit dip et adions alit at. Igna autpat alis do conse etue dionulla alit praesto od tat in hendre feugait ad deliscil euguercidunt ad ex endip ea feuis aliquat, vercipsummy nullu