



## Evolution du nombre de donneurs

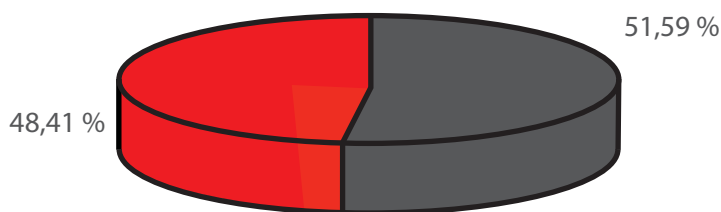
### 1 Evolution des donneurs - tous les types de dons confondus (dons de sang, plasma et plaquettes)

Candidats	3 742
Nouveaux donneurs	14 846
Donneurs occasionnels	12 677
<u>Donneurs réguliers</u>	<u>62 147</u>
<b>Total Donneurs</b>	<b>93 670</b>

Nous avons observé, en 2007, une augmentation du nombre de donneurs (+ 3%). Cette augmentation s'est surtout sentie au second semestre de l'année et dans la catégorie «nouveaux donneurs» (+ 11%).

Les catégories de donneurs sont définies selon les recommandations du Conseil de l'Europe du 29 juin 1998

### 2 Ratio Donneurs par sexe

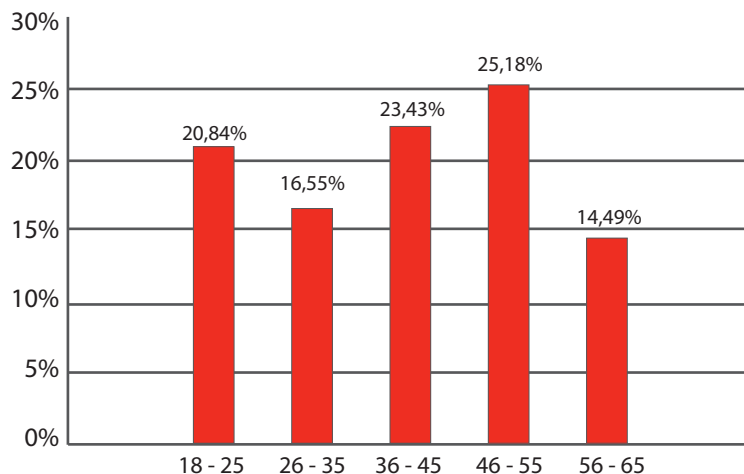


■ Nombre de donneurs féminins 2007 ■ Nombre de donneurs masculins 2007

Nombre de donneurs féminins en 2007	45 342
Nombre de donneurs masculins en 2007	48 328
Total des donneurs en 2007	93 370

### 3 Ratio Donneurs par âge (tous les donneurs confondus)

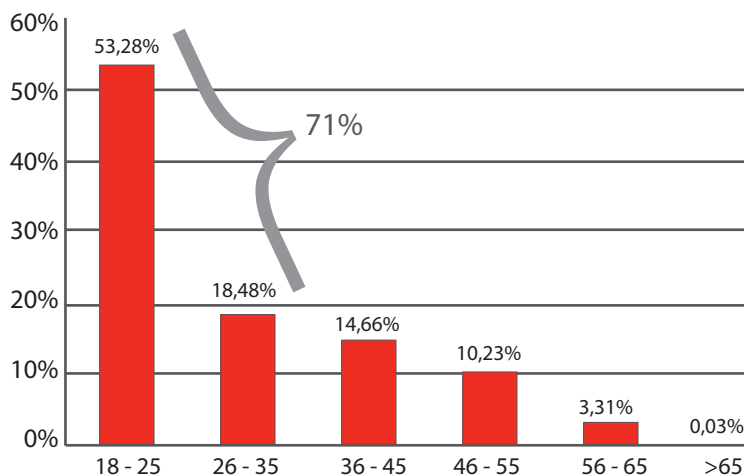
Les différentes classes d'âge sont représentées de façon relativement équilibrée. Les efforts de recrutement auprès des jeunes donneurs (les 18-25 ans) semblent encourageants ; cette catégorie représente presque 21% du total de nos donneurs.



# Rapport annuel 2007

## Ratio Donneurs par âge (nouveaux donneurs)

Les nouveaux donneurs sont essentiellement recrutés parmi les jeunes de 18-35 ans qui représentent 71% des nouveaux donneurs.



## Les prélèvements

### 1 Les prélèvements de sang complet

Comme nous pouvons le constater sur le graphique ci-dessous, les prélèvements sont en légère augmentation.

Les prélèvements ne doivent pas être analysés sans être corrélés à la distribution aux hôpitaux. En effet, une bonne gestion nous impose une régulation souple des prélèvements afin d'éviter la péremption.



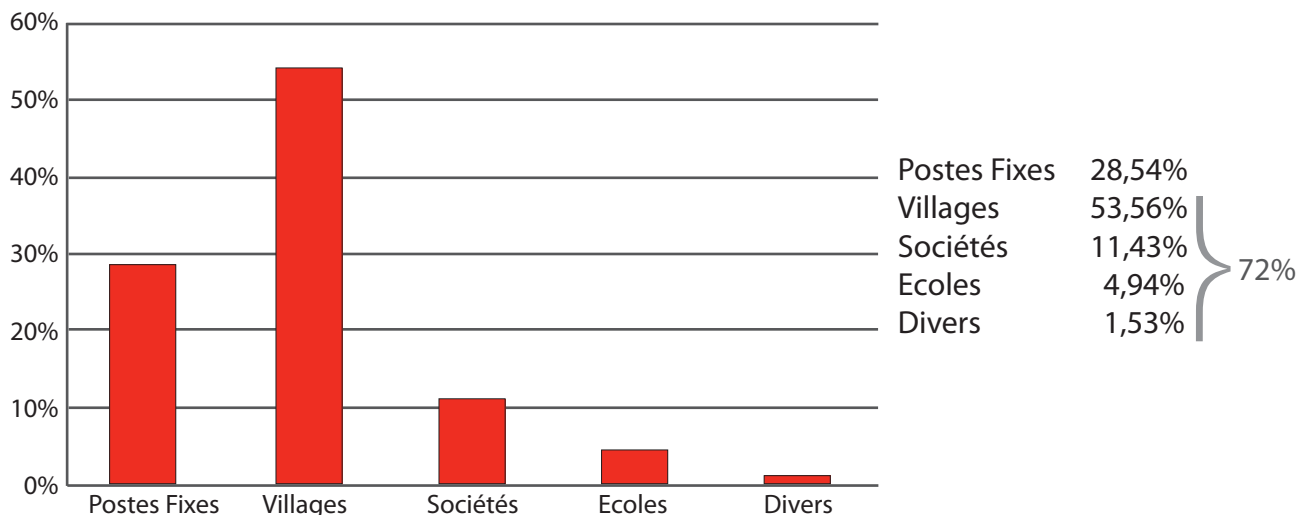
2001	155.083
2002	151.835
2003	159.083
2004	173.602
2005	167.902
2006	161.499
2007	162.474

# Rapport annuel 2007

## 2 Répartition des prélèvements de sang par type de lieu de collecte de sang

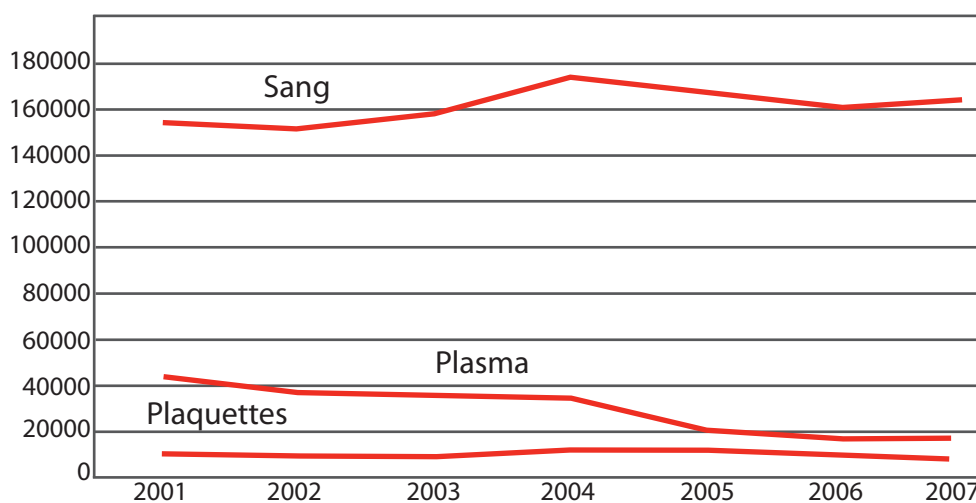
Le graphique ci-dessous démontre toute l'importance des unités itinérantes du Service du Sang. En effet, 72% des dons de sang y sont prélevés dans environ 700 points de récolte répartis dans toute la Wallonie.

Les unités mobiles se déplacent au plus près du donneur dans son village, son école ou son entreprise.



## 3 Les prélèvements de sang, plasma et plaquettes

L'augmentation des prélèvements en sang total est très légère : + 0.6%. Sachant que le nombre de donneurs en sang total est en baisse, nous constatons que la fréquence des dons de sang par donneur a augmenté (1.86 dons en 2006 pour 1.97 dons en 2007), ce qui nous obligera à l'avenir à accroître les actions de recrutement et à optimiser la fidélisation des donneurs.

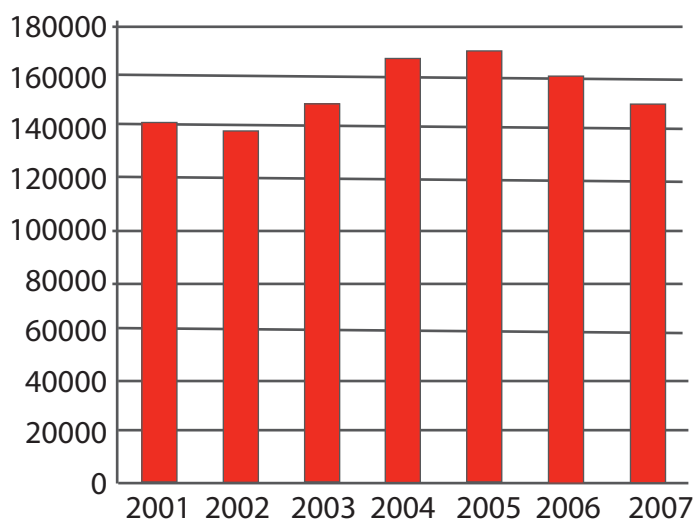


	2001	2002	2003	2004	2005	2006	2007
Sang	155 083	151 835	159 083	173 602	167 902	161 499	162 474
plasma	44 515	37 791	36 106	34 691	20 538	17 013	17 021
Plaquettes	10 155	9 994	9 995	12 066	11 921	10 293	8 861

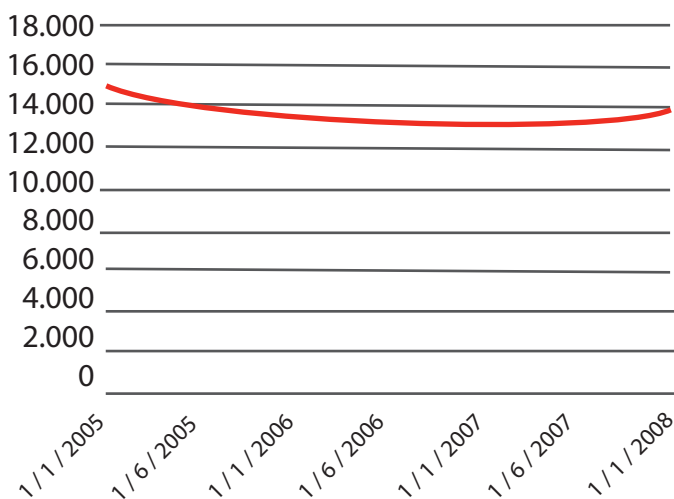
## Distribution

### Distribution des globules rouges déleucocytés

L'évolution de 2006 à 2007 a été marquée par une baisse des distributions en Concentrés Erythrocytaires. Cependant, vers le milieu de l'année 2007, nous avons commencé à enregistrer une augmentation sensible qui se confirme en 2008.



2001	140949
2002	136984
2003	147678
2004	165482
2005	168580
2006	158422
2007	156692



## Plus d'informations ?

Téléphonez au **0800 92 245**

Envoyez un mail à **[info@redcross-transfusion.be](mailto:info@redcross-transfusion.be)**

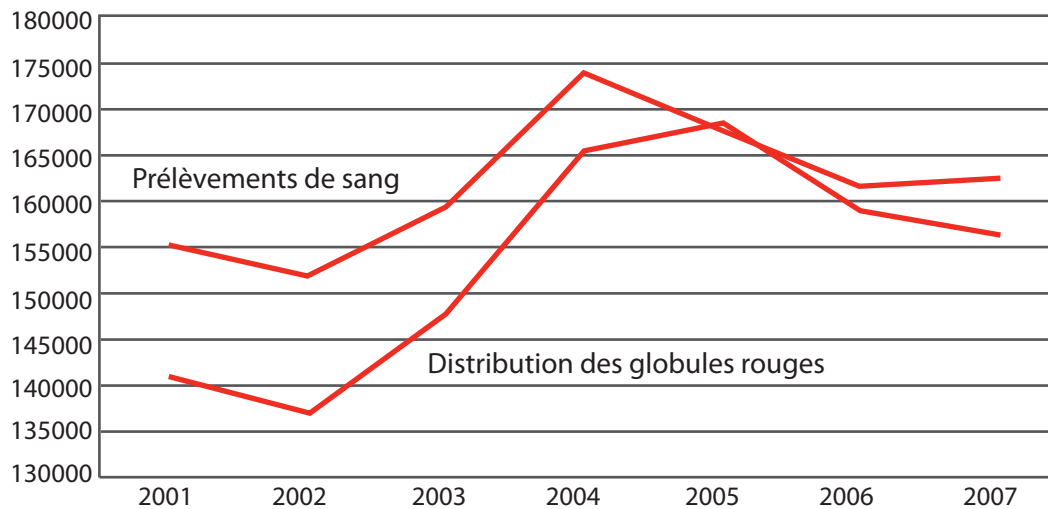
Surfez sur **[www.transfusion.be](http://www.transfusion.be)**

# Rapport annuel 2007

## 2 Evolution des prélèvements et de la distribution

Comme nous pouvons le constater sur le graphique repris ci-dessous, les prélèvements restent supérieurs aux distributions, ce qui permet de garantir l'autosuffisance du Service du Sang en produits sanguins.

Cependant, nous devons rester attentif, dans les prochaines années afin d'ajuster au mieux ces deux courbes car la distribution semble s'engager dans une phase de croissance en fin d'année 2007.



	2002	2003	2004	2005	2006	2007
Prélèvements de sang	151 835	159 083	173 602	167 902	161 499	162 474
Distribution des globules rouges	136 984	147 678	165 482	168 580	158 834	156 692